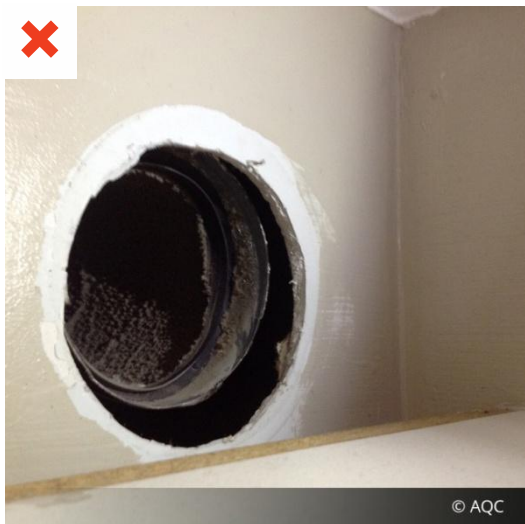


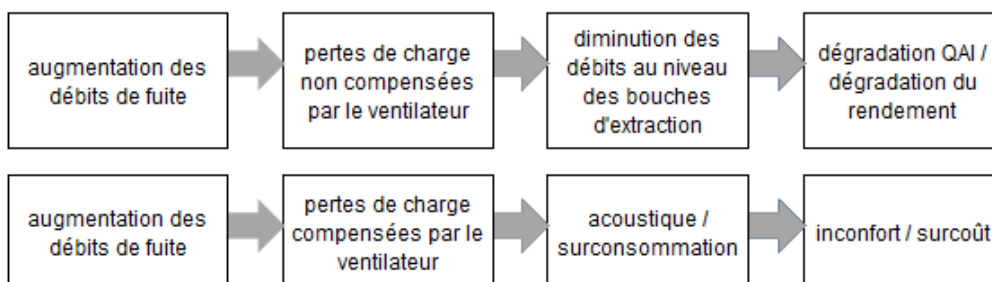
Élément technique	Sous- élément technique	Constat				
		Neuf <input checked="" type="checkbox"/>	Rénovation <input checked="" type="checkbox"/>	MI <input checked="" type="checkbox"/>	Collectif <input checked="" type="checkbox"/>	Tertiaire <input type="checkbox"/>
VMC SF VMC DF	Bouches d'extraction	Absence de manchette rigide entre le conduit et la bouche d'extraction d'une VMC simple flux.				


Cause technique

/

Origine Conception Exécution Exploitation

 Non-respect des règles de mise en œuvre.
 Absence de procédures qualité en phase exécution.

Principaux risques

Solutions correctives et / ou préventives

Mettre en place une manchette de raccordement afin de réaliser l'étanchéité à l'air au niveau de la bouche d'extraction.

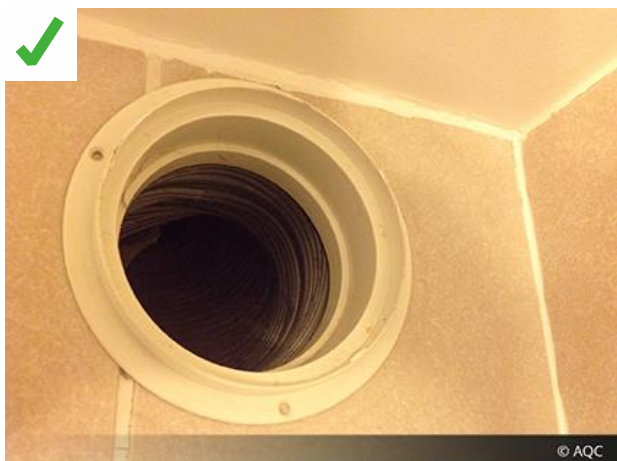

Exemples de bonnes pratiques

Photo ci-contre :

conduit avec une manchette de raccordement correctement installée.

Règles de l'art :
 (Recommandations
 professionnelles RAGE,
 etc.)

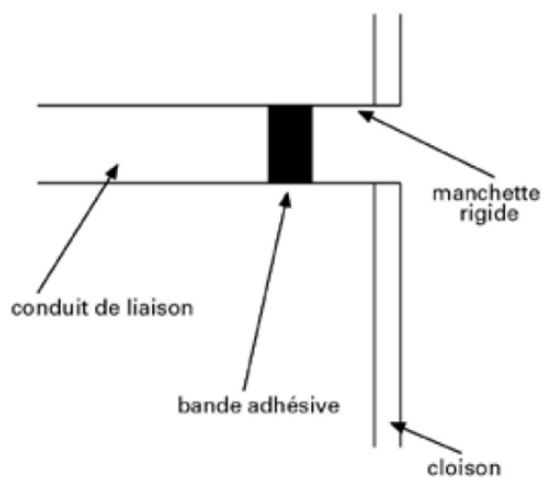
Extrait des Recommandations professionnelles RAGE : VMC simple flux en habitat individuel - février 2013 - §6.6.3. Raccordement de la bouche d'extraction au conduit de liaison

Le conduit de liaison permet d'assurer le lien entre la bouche d'extraction et le collecteur vertical. Il s'agit de conduits rigides ou de conduits flexibles. Les épaisseurs minimales sont données dans le NF DTU 68.3.

Le raccordement de la bouche d'extraction au conduit de liaison doit se faire de préférence par l'intermédiaire d'une manchette rigide comme présenté en figure 1.

Le conduit flexible est fixé sur la manchette par une colle spécifique ou par l'intermédiaire d'un joint.

Il est nécessaire que la manchette rigide soit adaptée à la bouche d'extraction à raccorder.



Mise en œuvre d'une bouche d'extraction